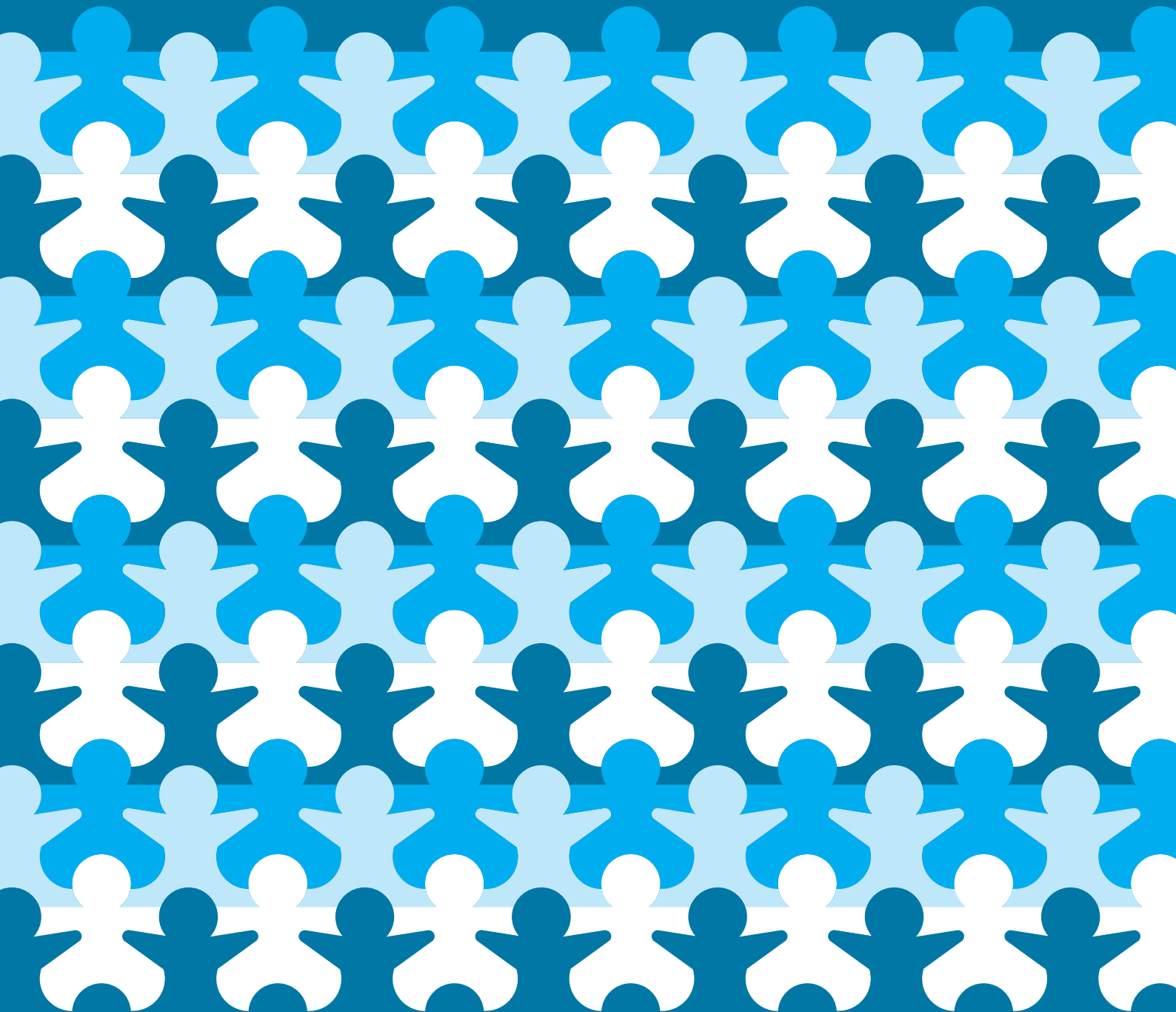


WORKSHOP

Employer Branding

Uma estratégia de
marketing para a gestão
de capital humano

10 março 2020
Hotel Real Palácio
Lisboa



Carlos Sezões
Partner da Stanton Chase
International (Portugal)

EIIL
Escola de Negócios de Lisboa

O *employer branding* começou, na última década, a estar no topo das prioridades dos gestores de capital humano a nível mundial. Com efeito, a consciência de que o talento e as competências são ativos estratégicos tem levado a que, de forma sistemática, se procurem identificar as melhores práticas para atrair e reter as pessoas-chave – agindo sobre fatores como a satisfação, a motivação, o compromisso e o envolvimento emocional. O *employer branding* pode definir-se como uma estratégia de longo prazo para gerir a “proposta de valor” e as perceções de colaboradores, potenciais colaboradores e outros públicos interessados relativamente à essência de uma organização como entidade empregadora. Trabalhando, de forma integrada, processos de gestão de pessoas, marcas e comunicação interna e externa, é possível tornar uma empresa apelativa e desafiante!

Carlos Sezões

É *partner* da Stanton Chase Portugal (uma das principais empresas globais de *executive search*, também focada em *talent management* e *executive coaching*) desde maio de 2010.



Iniciou sua carreira no Banco BPI em 1999, com foco na gestão comercial de pequenas e médias empresas. Em 2001, integrou o projecto ExpressoEmprego.pt (Grupo Impresa) – portal de *e-recruitment* e gestão de carreiras –, onde desenvolveu estratégias de *employer branding* para os seus clientes. Mais tarde, em 2004, entrou no sector de consultoria de gestão, onde trabalhou para a SIGH International e para a BI4All Consulting – essencialmente, em projetos de *corporate governance* e *performance management*. Em 2007 fundou a LearnView, empresa de consultoria em gestão de capital humano e formação, focalizada nas áreas de liderança, alinhamento organizacional e desenvolvimento pessoal.

É licenciado em gestão de empresas (1998, Universidade de Évora), aprofundou os seus estudos com um curso de *marketing* (ISG), um *Executive MBA* (UAL) e concluiu o seu mestrado em gestão de recursos humanos (ISG) em 2018. Desde 2012 que detém uma certificação internacional em *executive coaching* (ICC). Foi distinguido em 2013 como Consultor do Ano, pela revista *RH Magazine*. Tem sido, com regularidade, professor convidado em algumas universidades e *business schools* (Universidade do Minho, UAL, ISG), abordando temas como gestão de talento, *employer branding*, negociação e liderança. Paralelamente à sua vida profissional, é fundador e coordenador da plataforma Portugal Agora (www.portugalagora.com) – *think tank* e plataforma de cidadania.

Objetivos

- Compreender a importância do *employer branding*;
- Conhecer os componentes a considerar numa estratégia de *branding* aplicada à gestão de capital humano;
- Compreender o impacto do *employer brand* no *engagement* dos colaboradores;
- Conhecer as fases de um projeto de *employer branding*;
- Facilitar a execução de projetos de transformação cultural assentes em marcas internas;
- Conhecer *best practices* internacionais.

Destinatários

Diretores-gerais, diretores e técnicos de recursos humanos, gestores de comunicação interna, responsáveis de comunicação institucional e de responsabilidade social.

Horário

9h30 às 18h00

Preço

345€ + IVA

Oferta

The Employer Brand: Bringing the Best of Brand Management to People at Work

Simon Barrow,
Richard Mosley
John Wiley & Sons



Programa

- Os novos desafios:
 - globalização, complexidade, transparência e um novo universo de *stakeholders*;
- Gestão de talentos e tendências do mercado de trabalho;
- Os fundamentos do *employer branding*:
 - conceito e componentes;
 - O EVP (*employer value proposition*):
 - que opções de diferenciação?;
 - *Employer branding* e o seu impacto na comunicação interna e externa;
 - Momentos da verdade da marca:
 - atração, recrutamento, acolhimento e integração, gestão e desenvolvimento de carreira e compensação;
 - Gestão de um projeto de *employer branding*:
 - posicionamento, segmentação, mensagens-chave e canais;
 - *Case studies* de implementação de *employer brands*.